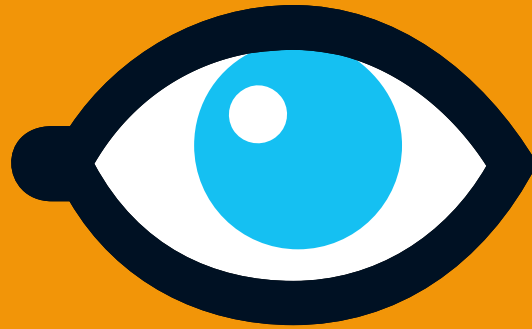


# An Chaoi le Gearán Comhshaoil a Dhéanamh

Míníonn an bhileog seo na daoine ar cheart duit teagmháil a dhéanamh leo agus an méid is féidir leatsa a dhéanamh chun cuidiú le fadhbanna comhshaoil a réiteach.

- A. Na daoine le dul i dteagmháil leo
- B. An méid le Rá agus le Déanamh
- C. Eolaire na nGníomhaireachtaí Ábhartha

Environmental  
Enforcement  
Network



## AN BHFACA TÚ RUD ÉIGIN?

-----  
**ABAIR RUD ÉIGIN!**



CUID

A

# Na daoine le dul i dteagmháil leo



## Céim a hAon

### Déan Teagmháil leis an Duine nó Gnó go Díreach

I mórán cásanna, beidh sé indéanta fadhb chomhshaoil a réiteach trí theagmháil a dhéanamh leis an duine nó gnó a cheapann tú atá ag cruthú na faidhbe go díreach. Dá mb'fhearr leat gan an rogha seo a thógáil, bog ar aghaidh go dtí Céim a Dó.

Má dhéanann tú teagmháil leis an duine nó gnó go díreach, is fearr duit cinneadh a dhéanamh sula ndéantar an teagmháil cibé cinneadh gur mhaith leat a fheiceáil. Déan teagmháil leo go díreach ansin, ar an bhfón nó i scríbhinn agus leag amach an cheist a bhfuil gá lena réiteach, cibé caoi ar mhaith leat go réiteofaí í agus aontaigh ar scála ama chun an méid seo a bhaint amach.

*Tá limistéir áirithe*

- *cosúil le caomhnú an fhiadhúlra agus na ngnáthóg*
- *sláinte & sábháilteacht san ionad oibre, agus*
- *sláinte phoiblí*

*atá mar fhreagracht ag comhlachtaí poiblí ar leith. Tá sonraí teagmhála na gcomhlachtaí poiblí seo agus faisnéis ar na ceisteanna atá faoina gcúram le fáil ar chúl na bileoige seo.*

*Seachas dul tríd an bpróiseas gearán, tá rogha agat do chaingne féin a thabhairt faoi mhórán alt den dlí comhshaoil. Tá bileog foilsithe ag ENFO, "Ról an tSaoránaigh mar Fhorfheidhmí an Dlí Comhshaoil & Pleanála", a thugann míniú ar na cúrsaí seo. Tá fáil ar ENFO ar Lóghlao 1890 200 191 nó [www.enfo.ie](http://www.enfo.ie).*

## Céim a Dó

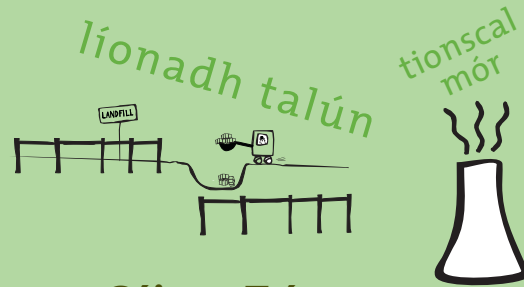
### Déan Teagmháil leis an Údarás Áitiúil

SONRAÍ TEAGMHÁLA LEATHANACH 6

Murar tháinig toradh sásúil as an gcéad chéim den phróiseas, déan teagmháil más é do thoil é le d'údarás áitiúil *ach amháin má tá do chúis inní faoi ghnó le ceadúnas EPA.*

*Tugann an EPA ceadúnais do thionscal mór nó saoráidí bainistíochta dramhaíola ar scála mór cosúil le láithreáin líonta talún. Sa chás seo, bog ar aghaidh go dtí Céim a Trí le do thoil.*

Mar sin, nuair a bhaineann an fhadhb le bruscar, dó sa chlós cúil, truailliú uisce, torann, deannach agus boladh ba chóir duit teagmháil a dhéanamh le d'údarás áitiúil, *ach amháin má tá ceadúnas EPA ag an ngnó.*



## Céim a Trí

### Déan teagmháil leis an nGníomhaireacht um Chaomhnú Comhshaoil (EPA)

SONRAÍ TEAGMHÁLA LEATHANACH 11

Má bhí tú ag déileáil le suíomh ceadúnaithe ag an EPA agus nach bhfuil réiteach faighte ar an bhfadhb ba chóir duit teagmháil a dhéanamh ansin leis an EPA. Chomh maith, i gcásanna ina ndearna an t-údarás áitiúil iniúchadh ar do ghearán agus go leanann na fadhbanna ar aghaidh, déan teagmháil leis an EPA le do thoil. Déanfaidh an EPA iniúchadh ar an gceist ansin agus tiocfar ar réiteach más féidir. Tá sé tábhachtach a shonrú nach mbeidh baint ag an EPA le ceist a iniúchadh gur chóir d'údarás áitiúil a réiteach, go dtí go bhfuil deis tugtha don údarás áitiúil ábhartha an cheist a iniúchadh agus réiteach a fháil uirthi.

CUID

B

An méid  
le  
Rá  
agus  
le  
Déanamh

Nuair atá tú ag iarraidh fadhb chomhshaoil a réiteach, cibé an bhfuil tú ag Céim 1, 2 nó 3, coinnigh na nithe seo a leanas i gcuimhne.

### Coinnigh taifead

Má tá rogha déanta agat teagmháil a dhéanamh ar an bhfón, is dea-chleachtas é am agus dáta an ghlaigh a nótaíl, ainm an duine ar labhair tú leo, príomhphointí an chomhrá, na gníomhartha atá glactha mar chúram ag an duine a ndearnadh teagmháil leo agus agat féin. Ba chóir an fhaisnéis chéanna a thógáil agus a choinneáil i gcás glaonna breise.



24 Aibreán 11r.n.

seiceáil

an t-uasal sampleman

leanúint de...

### Tá na mionsonraí tábhachtach

Tabhair an oiread sonraí agus is féidir –

Cé? Céard? Cén uair? Cén áit? !!

### Lean suas



B'fhéidir gur mhian leat glaonna teileafóin ar bith a leanúint suas i scríbhinn nó trí ríomhphost. Más amhlaidh, déan cinnte go gcoinníonn tú cóip de chomhfhreagras ar bith.



D'fhéadfadh an fhaisnéis seo a bheith úsáideach i gcéimeanna ní b'fhaide ar aghaidh sa phróiseas.

### Foirm ar líne



Is féidir leat an **Fhoirm Ghearáin Chomhshaoil** a úsáid chomh maith. Tá fáil ar an bhfoirm ar shuíomh idirlín an údaráis áitiúil nó an EPA agus in oifigí an údaráis áitiúil agus oifigí an EPA chomh maith. Tá sonraí teagmhála, ina gcuimsítear seoltaí na suímh idirlín, do gach údarás áitiúil agus

an EPA le fáil ar chúl na bileoige seo. Arís, cuimhnigh más é do thoil é cóip a choinneáil den chomhfhreagras uile.

## Ag coinneáil le dul chun cinn

Nuair a dhéanann tú gearán, déarfai leat conas mar a dhéanfar déileáil le do ghearán. Is féidir fadhbanna áirithe a réiteach go tapa. Cibé ar bith, tógann fadhbanna comhshaoil roinnt mhaith ama le réiteach go minic. Más mian leat breis faisnéise a chloisteáil faoin dul chun cinn maidir le do ghearán, déan teagmháil leis an údarás áitiúil ábhartha nó leis an oifig EPA ina ndearna tú do ghearán.

## Rúndacht

Chun an t-iniúchadh s'acu a thabhairt chun cinn beidh gá ag an údarás áitiúil nó ag an EPA, i mórán cásanna, a bheith ábalta teagmháil a dhéanamh leat chun breis faisnéise nó cúnaimh a fháil. Tabharfar spreagadh duit d'ainm agus sonraí teagmhála a thabhairt, mar is féidir leis bheith fíor-dheacair gearáin gan ainm a iniúchadh. Is féidir leat iarratas a dhéanamh go gcoinneofar d'ainm agus sonraí teagmhála rúnda.

Ionas gur féidir taifead iomlán poiblí na ngníomhaíochtaí a bhaineann le saoráid/suíomh ceadúnaithe EPA a chothabháil, is dea-chleachtas atá i gceist go gcuirfí sonraí gearáin faoi shaoráidí ceadúnaithe a chur ar chomhad poiblí. Arís, is féidir leat iarratas a dhéanamh go gcoinneofar d'ainm agus sonraí teagmhála faoi rún agus sa chás seo coinneofar d'ainm agus sonraí amach ón gcomhad poiblí.



Tabhair faoi deara go bhfuil an fhaisnéis a chuirtear faoi bhráid na gcomhlachtaí poiblí faoi réir na bhforálacha sna hAchtanna um Shaoráil Faisnéise 1997 agus 2003.

## Do ról mar fhinné

Ar deireadh, i gcásanna áirithe b'fhéidir go mbeadh sé riachtanach caingeán dlí a thógáil chun fadhb a réiteach. Más amhlaidh an cás, b'fhéidir go n-iarrfaí ort feidhmiú mar fhinné agus fianaise faoi mhionn a thabhairt.

CUID



## Eolaire Gníomhaire- achtaí Réigiúnacha

ÚDARÁIS ÁITIÚLA

### Údaráis Áitiúla

Gearáin Chomhshaoil

#### **Comhairle Contae Cheatharlaigh**

Bóthar Bhaile Átha Í, Ceatharlach

**Teil** +353 59 9136282

+353 59 9136281

+353 59 9136222

+353 59 9136226

**Facs** +353 59 9138098

**Ríomhphost** [enviro@carlowcoco.ie](mailto:enviro@carlowcoco.ie)

**Suíomh idirlín** [www.carlow.ie](http://www.carlow.ie)

**Beolíne Bhruscair** 1800 308 208

Gearán Comhshaoil

Comhordaitheoir

An Rannóg Comhshaoil

#### **Comhairle Contae an Chabháin**

An Teach Cúirte, An Cabhán

**Teil** +353 49 4371429

**Facs** +353 49 4371423

**Ríomhphost** [epc@cavancoco.ie](mailto:epc@cavancoco.ie)

**Suíomh idirlín** [www.cavancoco.ie](http://www.cavancoco.ie)

Comhordaitheoir Gearán

Comhshaoil

#### **Comhairle Contae an Chláir**

Stiúrthóireacht an Chomhshaoil

agus na Seirbhísí Éigeandála

Bloc B, Foirgneamh IAPE

Bóthar an Ghoirt, Inis, Co an Chláir

**Teil** +353 65 6846331

**Uaireanta as Oifig** 1800 606 706

**Facs** +353 65 6846444

**Ríomhphost** [enviroff@clarecoco.ie](mailto:enviroff@clarecoco.ie)

**Suíomh idirlín** [www.clare.ie](http://www.clare.ie)

Oifigeach Riaracháin na nGearán

Stiúrthóireacht an Chomhshaoil

#### **Comhairle Contae Chorcaí**

Inis Cara, Co Chorcaí

**Teil** +353 21 4532700

**Uaireanta as Oifig** +353 21 4821433

**Facs** +353 21 4532727

**Ríomhphost** [environmental.complaints@corkcoco.ie](mailto:environmental.complaints@corkcoco.ie)

**Suíomh idirlín** [www.corkcoco.ie](http://www.corkcoco.ie)

Oifigeach Riaracháin an

Chomhshaoil

#### **Comhairle Cathrach Chorcaí**

Urlár 3, Áras Norwich Union

89/90 An Meal Theas, Corcaigh

**Teil** +353 21 4966222

**Facs** +353 21 4924054

**Ríomhphost** [environment@corkcity.ie](mailto:environment@corkcity.ie)

[www.corkcity.ie](http://www.corkcity.ie)

**Suíomh idirlín** [www.corkcity.ie](http://www.corkcity.ie)

An Rannóg Comhshaoil

#### **Comhairle Contae**

#### **Dhún na nGall**

Áras an Chontae

Leifear, Co Dhún na nGall

**Teil** +353 74 9172222

**Facs** +353 74 9141205

**Ríomhphost** [environment@donegalcoco.ie](mailto:environment@donegalcoco.ie)

[www.donegalcoco.ie](http://www.donegalcoco.ie)

**Suíomh idirlín** [www.donegalcoco.ie](http://www.donegalcoco.ie)

Iniad Seirbhísí do Chustaiméirí

#### **Comhairle Cathrach**

#### **Bhaile Átha Cliath**

Oifigí Cathartha, Baile Átha Cliath 8

**Teil** +353 1 2222222

**Ríomhphost** [info@dublincity.ie](mailto:info@dublincity.ie)

**Suíomh idirlín** [www.dublincity.ie](http://www.dublincity.ie)

Comhordaitheoir Gearán  
Comhshaoil  
An Rannóg Forfheidhmithe  
Roinn na Seirbhísí Comhshaoil  
**Comhairle Contae Dhún  
Laoghaire-Ráth an Dúin**  
Halla an Chontae, Bóthar na Mara  
Dún Laoghaire, Co Bhaile Átha Cliath  
**Teil** +353 1 2047954  
**Uaireanta as Oifig** +353 1 6778844  
**Facs** +353 1 2300125  
**Ríomhphost** wasteenforcement@  
dlrcoco.ie  
**Suíomh idirlín** www.dlrcoco.ie  
**Beolíne Bhruscair** 1800 403 503

Oifigeach Riaracháin  
An Rannóg Forfheidhmithe  
An Roinn Comhshaoil  
**Comhairle Contae Fhine Gall**  
Bosca PO 174, Halla an Chontae  
Sord, Fine Gall, Co Bhaile Átha Cliath  
**Teil** +353 1 8905013  
+353 1 8906274  
**Uaireanta as Oifig** +353 1 8731415  
**Facs** +353 1 8906270  
**Ríomhphost** envserv@fingalcoco.ie  
**Suíomh idirlín** www.fingalcoco.ie  
**Beolíne Bhruscair** 1800 201 093

An Rannóg Comhshaoil  
**Comhairle Cathrach na  
Gaillimhe**  
Halla na Cathrach  
Bóthar an Choláiste, Gaillimh  
**Teil** +353 91 536563  
**Líne Chabhrach** +353 91 536595  
**Facs** +353 91 568146  
**Ríomhphost** environment  
@galwaycity.ie  
**Suíomh idirlín** www.galwaycity.ie

Gearáin Chomhshaoil  
Comhordaitheoir  
An Rannóg Comhshaoil  
**Comhairle Contae  
na Gaillimhe**  
Áras an Chontae  
Cnoc an Radhairc, Gaillimh  
**Teil** +353 91 509302  
**Uaireanta as Oifig** +353 91 585555  
**Facs** +353 91 509033  
**Ríomhphost** environ@galwaycoco.ie  
**Suíomh idirlín** www.galway.ie  
Oifigeach Riaracháin

An Rannóg Comhshaoil  
**Comhairle Contae Chiarraí**  
Foirgnimh an Chontae  
Rathass, Trá Lí, Co Chiarraí  
**Teil** +353 66 7183562  
Gearáin Bhruscair  
+353 66 7162000 Gearáin  
Dramhaíola & Truailliú  
**Facs** +353 66 7120927  
**Ríomhphost** environ@kerrycoco.ie  
**Suíomh idirlín** www.kerrycoco.ie  
**Beolíne Bhruscair** 1800 326 228

Oifigeach Riaracháin  
An Rannóg Comhshaoil  
**Comhairle Contae Chill Dara**  
Áras Chill Dara  
Páirc Devoy, An Nás  
Co Chill Dara  
**Teil** +353 45 980588  
**Uaireanta as Oifig** 1890 500 333  
**Facs** +353 45 980587  
**Ríomhphost** environ@kildarecoco.ie  
**Suíomh idirlín** www.kildare.ie  
**Beolíne Bhruscair** 1800 243 143

Comhordaitheoir Gearán  
Comhshaoil  
**Comhairle Contae Chill  
Chainnigh**  
Halla an Chontae, Sráid Eoin  
Cathair Chill Chainnigh  
**Teil** +353 56 7794470  
**Uaireanta as Oifig** 1850 200 156  
**Facs** +353 56 7794004  
**Ríomhphost** environment@  
kilkennycoco.ie  
**Suíomh idirlín** www.kilkennycoco.ie  
**Beolíne Bhruscair** 1800 200 156

Oifigeach Riaracháin  
An Rannóg Comhshaoil  
**Comhairle Contae Laoise**  
Áras an Chontae  
Ascaill JFL, Port Laoise  
Co Laoise  
**Teil** +353 57 8674318  
**Facs** +353 57 8674382  
**Ríomhphost** environmentadmin@  
laoiscoco.ie  
**Suíomh idirlín** www.laois.ie  
**Beolíne Bhruscair** 1800 32 32 30

CUID



## Eolaire Gníomhaire- achtaí Réigiúnacha

ÚDARÁIS ÁITIÚLA

### Údaráis Áitiúla

Comhordaitheoir Gearán  
Comhshaoil  
**Comhairle Contae Liatroma**

Áras an Chontae  
Cora Droma Rúisc  
Co Liatroma

**Teil** 1890 205205  
**Facs** +353 71 9621982  
**Ríomhphost** environmental  
complaints@leitrimcoco.ie  
**Suíomh Idirlín** www.leitrimcoco.ie  
**Beolíne Bhruscair** 1890 205 205

Oifigeach Riaracháin  
An Roinn Comhshaoil  
**Comhairle Cathrach  
Luimnigh**

Halla na Cathrach  
Cé na gCeannaithe  
Luimneach

**Teil** +353 61 407190  
**Uaireanta as Oifig** +353 61 417833  
**Facs** +353 61 418345  
**Ríomhphost** environ@limerickcity.ie  
**Suíomh Idirlín** www.limerickcity.ie  
**Beolíne Bhruscair** 1800 216 816

Oifigeach Riaracháin  
An Rannóg Comhshaoil  
**Comhairle Contae Luimnigh**

Urlár 3 Halla an Chontae  
Tuar an Daill  
Co Luimnigh

**Teil** +353 61 496264  
**Facs** +353 61 496008  
**Ríomhphost** environ@  
limerickcoco.ie  
**Suíomh Idirlín** www.limerickcoco.ie  
**Beolíne Bhruscair** 1800 201 151

Comhordaitheoir Gearán  
Comhshaoil  
**Comhairle Contae Longfoirt**

Áras an Chontae  
Sráid Mór an Uisce  
Longfort, Contae Longfoirt

**Teil** +353 43 43468  
1850 434 450  
**Facs** +353 43 43439  
**Ríomhphost** environmental.  
complaints@longfordcoco.ie  
**Suíomh Idirlín** www.longfordcoco.ie  
**Beolíne** 1850 434 450  
Oifigeach Sinsearach Foirne

An Rannóg Comhshaoil  
**Comhairle Contae an Lú**

Halla an Chontae  
Ionad na Mílaoise  
Dún Dealgan, Co Lú

**Teil** +353 42 9353130  
**Uaireanta as Oifig**  
+353 42 9335457

**Facs** +353 42 9353196  
**Ríomhphost** environment  
@louthcoco.ie  
**Suíomh Idirlín** www.louthcoco.ie  
**Líne Bhruscair** 1800 202 606

Oifigeach Gearán Comhshaoil  
**Comhairle Contae Mhaigh Eo**

Áras an Chontae  
Caisleán an Bharraigh  
Co Mhaigh Eo

**Teil** +353 94 9024444  
Fo-líne 7442  
**Facs** +353 94 9028445  
**Ríomhphost** envcomplaints  
@mayococo.ie  
**Suíomh Idirlín** www.mayococo.ie  
**Beolíne Bhruscair** 1800 400 256



Oifigeach Sinsearach  
Feidhmiúcháin  
An Rannóg Comhshaoil  
**Comhairle Contae na Mí**  
Halla an Chontae, An Uaimh  
Co na Mí

**Teil** +353 46 9097204  
+353 46 9097205  
+353 46 9097206  
+353 46 9097207  
**Uaireanta as Oifig** 1890 445 335  
**Facs** +353 46 9097001  
**Ríomhphost** environment  
@meathcoco.ie  
**Suíomh idirlín** www.meath.ie  
**Beolíne Bhruscair** 1890 228 466

Oifigeach Riaracháin  
Comhshaoil  
**Comhairle Contae  
Mhuineacháin**  
An Gleann, Muineachán  
Co Mhuineacháin  
**Teil** +353 47 30592  
**Facs** +353 47 82739  
**Ríomhphost** environ  
@monaghancoco.ie  
**Suíomh idirlín** www.monaghan.ie  
**Beolíne Bhruscair** 1800 200 014

Oifigeach Riaracháin  
An Rannóg Comhshaoil  
**Comhairle Chontae  
Thiobraid Árann Thuaidh**  
Oifigí Cathartha, Bóthar Luimnigh  
An tAonach, Co Thiobraid Árann  
**Teil** +353 67 44786  
**Facs** +353 67 32260  
**Ríomhphost** environment  
@northtippcoco.ie  
**Suíomh idirlín**  
www.tipperarynorth.ie  
**Beolíne Bhruscair** 1800 250 350

Seirbhísí Comhshaoil  
**Comhairle Contae Uíbh Fhailí**  
Áras an Chontae  
Tulach Mór, Co Uíbh Fhailí  
**Teil** +353 57 9346895  
+353 57 9346800  
**Uaireanta as Oifig** 1890 750 750  
**Facs** +353 57 9329230  
**Ríomhphost** environment  
@offalycoco.ie  
**Suíomh idirlín** www.offaly.ie  
**Beolíne an Chomhshaoil**  
1800 242 673

Comhordaitheoir Gearán  
Comhshaoil  
An Rannóg Comhshaoil  
**Comhairle Contae  
Ros Comáin**  
Páirc Gnó Iarthair Ros Comáin  
An Cuarbhóthar, Ros Comáin  
**Teil** +353 90 6637261  
**Facs** +353 90 6634443  
**Ríomhphost** environment  
@roscommoncoco.ie  
**Suíomh idirlín**  
www.roscommoncoco.ie  
**Beolíne Bhruscair** 1850 548 837

Oifigeach Gearán Comhshaoil  
**Comhairle Contae Shligigh**  
Aonad 9  
Páirc Ghnó Cleveragh  
Sligeach  
**Teil** +353 71 9111902  
**Facs** +353 71 9111924  
**Ríomhphost** enviro@sligococo.ie  
**Suíomh idirlín** www.sligococo.ie

Roinn na Seirbhísí Comhshaoil  
**Comhairle Contae  
Bhaile Átha Cliath Theas**  
Halla an Chontae, Lár Baile  
Thamhlachta, Baile Átha Cliath 24  
**Teil** +353 1 4149000  
**Facs** +353 1 4149261  
+353 1 4149101  
**Ríomhphost** cccounter  
@sdublincoco.ie  
**Suíomh idirlín** www.southdublin.ie

Oifigeach Riaracháin  
An Rannóg Comhshaoil  
**Comhairle Contae Thiobraid  
Árann Theas**  
Sean-Mhúsaem  
Sráid Parnell, Cluain Meala  
Co Thiobraid Árann  
**Teil** +353 52 34455  
**Uaireanta as Oifig** 1800 202 627  
**Facs** +353 52 34391  
**Ríomhphost** environ  
@southtippcoco.ie  
**Suíomh idirlín**  
www.southtippcoco.ie  
**Beolíne Bhruscair** 1800 202 627

CUID



## Eolaire Gníomhaire- achtaí Réigiúnacha

ÚDARÁIS ÁITIÚLA

'DUMPÁIL NA DUMPAIRÍ'

OIFIGÍ RÉIGIÚNACHA EPA

## Údaráis Áitiúla

Comhordaitheoir Gearán  
Comhshaoil

Seirbhísí Comhshaoil  
**Comhairle Cathrach  
Phort Láirge**

Áras de Bhailís, Maritana Gate  
Sráid Cheanada, Port Láirge

**Teil** +353 51 849720

**Uaireanta as Oifig** +353 51 875555

**Facs** +353 51 849530

**Ríomhphost** [environservices@](mailto:environservices@waterfordcity.ie)

[waterfordcity.ie](mailto:waterfordcity.ie)

**Suíomh idirlín**

[www.waterfordcity.ie](http://www.waterfordcity.ie)

Comhordaitheoir Gearán  
Comhshaoil  
Oifig an Fhorfheidmithe  
Comhshaoil

**Comhairle Contae  
Phort Láirge**

Oifigí Cathartha

Dún Garbhán, Co Phort Láirge

**Teil** +353 58 22000

+353 58 21113

**Uaireanta as Oifig** +353 58 22000

**Facs** +353 58 20889

**Ríomhphost** [environmental](mailto:environmental.complaints@waterfordcoco.ie)  
[complaints@waterfordcoco.ie](mailto:complaints@waterfordcoco.ie)

**Suíomh idirlín**

[www.waterfordcoco.ie](http://www.waterfordcoco.ie)

**Beolne Bhruscair** 1800 201 501

Innealtóir Sinsearach  
An Rannóg Comhshaoil

**Comhairle Contae na hIarmhí**

Sráid Gheata an Easpaig

An Muileann gCearr

Co na hIarmhí

**Teil** +353 44 9332169

**Uaireanta as Oifig**

+353 44 9332000

**Facs** +353 44 9384239

**Ríomhphost** [environment@](mailto:environment@westmeathcoco.ie)  
[westmeathcoco.ie](mailto:westmeathcoco.ie)

**Suíomh idirlín**

[www.westmeathcoco.ie](http://www.westmeathcoco.ie)

**Beolne Bhruscair** 1890 320 005

Comhordaitheoir Gearán  
Comhshaoil  
Forfheidhmiú an Chomhshaoil  
**Comhairle Contae Loch  
Garman**

Halla an Chontae

Loch Garman

**Teil** 1800 767 848

+353 53 9176619

**Uaireanta as Oifig** 1890 666 777

**Facs** +353 53 9147748

**Ríomhphost** [environment.](mailto:environment.enforcement@wexfordcoco.ie)  
[environment@wexfordcoco.ie](mailto:environment@wexfordcoco.ie)  
**Suíomh idirlín** [www.wexford.ie](http://www.wexford.ie)

Oifigeach Sinsearach

Feidhmiúcháin

Uisce & Comhshaoil

Rannóg na Seirbhísí

**Comhairle Contae Chill  
Mhantáin**

Foirgnimh an Chontae

Cill Mhantáin

**Teil** +353 404 20296

**Facs** +353 404 67792

**Ríomhphost** [envserv@wicklowcoco.ie](mailto:envserv@wicklowcoco.ie)

**Suíomh idirlín** [www.wicklow.ie](http://www.wicklow.ie)

**Beolne Bhruscair** 1890 548 837

## 'Dumpáil na Dumpairí' Lóghlao 1850 365 121

Is féidir le baill den phobal tuairisc a thabhairt faoi dhumpáil mhídhleathach ar scála mór trí uimhir lóghlao theileafóin 24 uaire 1850 365 121. Tá an tseirbhís theileafóin seo deartha chun tuairiscí ar dhumpáil mídhleathach ar scála mór nó tuairiscí dumpaí mídhleathacha atá tréigthe. Oibríonn údaráis áitiúla, An Garda Síochána agus an EPA le chéile chun an t-eolas a sholáthraíonn an pobal a leanúint suas, mar is cú.

## Cigireachtaí Réigiúnacha EPA

Ba chóir do bhaill den phobal ar mian leo gearán a dhéanamh faoi Chuid A, Céim a Trí den bhileog seo an fhoirm ghearáin ábhartha a chomhlánú ar shuíomh idirlín an EPA, [www.epa.ie](http://www.epa.ie).

### Ceanncheathrú

An Ghníomhaireacht um Chaomhnú Comhshaoil  
Bosca PO 3000  
Eastát Chaisleáin Bhaile Sheonach  
Co Loch Garman

**Teil** +353 53 9160600  
**Lóghlao** 1890 33 55 99  
**Facs** +353 53 91606 99  
**Ríomhphost** [info@epa.ie](mailto:info@epa.ie)  
**Suíomh idirlín** [www.epa.ie](http://www.epa.ie)

An Ghníomhaireacht um Chaomhnú Comhshaoil  
Teach Mhic Chumascaigh  
Dea-Radharc, Bóthar Cluain Sceach  
Baile Átha Cliath 14

**Teil** +353 1 2680100  
**Lóghlao** 1890 33 55 99  
**Facs** +353 1 2680199  
**Ríomhphost** [info@epa.ie](mailto:info@epa.ie)  
**Suíomh idirlín** [www.epa.ie](http://www.epa.ie)

An Ghníomhaireacht um Chaomhnú Comhshaoil  
Inis Cara, Co Chorcaí

**Teil** +353 21 4875540  
**Lóghlao** 1890 33 55 99  
**Facs** +353 21 4875545  
**Ríomhphost** [info@epa.ie](mailto:info@epa.ie)  
**Suíomh idirlín** [www.epa.ie](http://www.epa.ie)

An Ghníomhaireacht um Chaomhnú Comhshaoil  
Lóiste Sevilla, Bóthar Challainn  
Cill Chainnigh, Co Chill Chainnigh

**Teil** +353 56 7796700  
**Facs** +353 56 7796798

An Ghníomhaireacht um Chaomhnú Comhshaoil  
An Gleann, Muineachán  
Co Mhuineachán

**Teil** +353 47 77600  
**Facs** +353 47 84987

An Ghníomhaireacht um Chaomhnú Comhshaoil  
Bóthar Sheáin Uí Mhórdha  
Caisleán an Bharraigh  
Co Mhaigh Eo

**Teil** +353 94 9048400  
**Lóghlao** 1890 33 55 99  
**Facs** +353 94 9048499  
**Ríomhphost** [info@epa.ie](mailto:info@epa.ie)  
**Suíomh idirlín** [www.epa.ie](http://www.epa.ie)

### Forfheidhmiú an Údaráis Phoiblí OEE

Aonad Gearán an Chomhshaoil  
An Oifig um Fhorfheidhmiú  
Comhshaoil

An Ghníomhaireacht um Chaomhnú Comhshaoil  
Bosca PO 3000  
Eastát Chaisleáin Bhaile Sheáin  
Loch Garman  
Co Loch Garman

**Teil** +353 53 9160600  
**Lóghlao** 1890 33 55 99  
**Facs** +353 53 9160699  
**Ríomhphost** [info@epa.ie](mailto:info@epa.ie)  
**Suíomh idirlín** [www.epa.ie](http://www.epa.ie)

CUID



# Eolaire Gníomhaire- achtaí Réigiúnacha

ENFO

FEIDHMEANNACHT  
NA SEIRBHÍSE SLÁINTE

BOIRD IASCAIGH  
RÉIGIÚNACHA

AN TSEIRBHÍS PHÁIRCEANNA  
NÁISIÚNTA AGUS FIADHÚLRA

## ENFO

Is seirbhís faisnéise comhshaoil í sa Roinn Comhshaoil, Oidhreacht agus Rialtais Áitiúil.

### ENFO

17 Sráid San Aindrias  
Baile Átha Cliath 2

**Teil** 1890 200 191  
+353 1 8882001

**Facs** +353 1 8883946

**Ríomhphost** [info@enfo.ie](mailto:info@enfo.ie)

**Suíomh idirlín** [www.enfo.ie](http://www.enfo.ie)

## Feidhmeannacht na Seirbhíse Sláinte

Tá freagracht ar Fheidhmeannacht na Seirbhíse Sláinte (FSS) déileáil le gearáin faoi cheisteanna a bhaineann le sláinte phoiblí.

Má tá cúis imní agat faoi thionchair ghníomhaíochta nó teagmhais ar do shláinte féin, sláinte do theaghlaigh nó sláinte an phobail níos leithne, déan teagmháil le Feidhmeannacht na Seirbhíse Sláinte ionas gur féidir ceisteanna ar shláinte phoiblí a iniúchadh.

### Ceannoifig Fheidhmeannacht na Seirbhíse Sláinte (FSS)

Oak House  
Páirc na Milaoise  
An Nás, Co Chill Dara

**Teil** +353 45 880400

**Facs** 1890 200 893

**Suíomh idirlín** [www.hse.ie](http://www.hse.ie)

## Boird Iascaigh Réigiúnacha

Is comhlachtaí reachtúla iad na Boird Iascaigh Réigiúnacha atá freagrach go príomha do bheathachruth uisceach agus gnáthóg an éisc.

Déanann siad iniúchadh ar ghearáin faoi shladanna ar éisc agus ceisteanna faoi thruailliú uisce, ina gcuimsítear truailliú a thagann ó Oibreacha an Údaráis Áitiúil agus tá suim acu chomh maith i ngníomhaíocht ar bith a imríonn tionchar ar uiscí cosúil le dreidireacht, baint gairbhéil, tógáil droichid srl.

### An Príomh-Bhord Iascaigh

Campas Gnó Shoidh  
Sord, Co Bhaile Átha Cliath

**Teil** +353 1 8842600

**Facs** +353 1 8360060

**Ríomhphost** [info@cfb.ie](mailto:info@cfb.ie)

**Suíomh idirlín** [www.cfb.ie](http://www.cfb.ie)

**Bord Iascaigh**  
**Réigiúnach an Oirthir**

15A An tSráid Mhór  
An Charraig Dhubh  
Co Bhaile Átha Cliath

**Teil** +353 1 2787022

**Facs** +353 1 2787025

**Ríomhphost** info@erfb.ie

**Suíomh idirlín**

www.fishingireland.net

**Bord Iascaigh**  
**Réigiúnach an Oirthir**

Bóthar an Stáisiúin  
Béal Átha Seanaidh  
Co Dhún na nGall

**Teil** +353 71 9851435

**Facs** +353 71 9851815

**Ríomhphost** info@nrfb.ie

**Suíomh idirlín** www.nrfb.ie

**Bord Iascaigh Réigiúnach an**  
**Iarthuaiscirt**

Teach Ardnaree  
Sráid na Mainistreach  
Béal an Átha, Co Mhaigh Eo

**Teil** +353 96 9022788

**Facs** +353 96 9070543

**Ríomhphost** info@nwrfb.com

**Suíomh idirlín**

www.northwestfisheries.ie

**Bord Iascaigh**  
**Réigiúnach an Oirthir**

Páirc Ghnó Ashbourne  
Bóthar an Duga  
Luimneach

**Teil** +353 61 300238

**Facs** +353 61 300308

**Ríomhphost** info@shrfb.com

**Suíomh idirlín** www.shannon-

fishery-board.ie

**Bord Iascaigh**  
**Réigiúnach an Oirthir**

Epworth, Sráid Anglesea  
Cluain Meala, Co Thiobraid Árann

**Teil** +353 52 80055

**Facs** +353 52 23971

**Ríomhphost** enquiries@srfb.ie

**Suíomh idirlín** www.srfb.ie

**Bord Iascaigh Réigiúnach an**  
**Iarthuaiscirt**

Teach Sunnyside  
Maigh Chromtha, Co Chorcaí

**Teil** +353 26 41222

**Facs** +353 26 41223

**Ríomhphost** swrfb@swrfb.ie

**Suíomh idirlín** www.swrfb.com

**Bord Iascaigh**  
**Réigiúnach an Oirthir**

Lóiste na Cora  
Oileán an Iarla  
Gaillimh

**Teil** +353 91 563110

**Facs** +353 91 566335

**Ríomhphost** info@wrfb.ie

**Suíomh idirlín** www.wrfb.ie

## An tSeirbhís Pháirceanna Náisiúnta agus Fiadhúlra – An Roinn Comhshaoil, Oidhreacht agus Rialtais Áitiúil

Tá freagracht ar an tSeirbhís Pháirceanna Náisiúnta agus Fiadhúlra, cuid den Roinn Comhshaoil, Oidhreacht agus Rialtais Áitiúil do ghearáin a iniúchadh faoi cheisteanna ar chosaint an fhiadhúlra agus gnáthóg.

### An tSeirbhís Pháirceanna Náisiúnta agus Fiadhúlra

7 Plás Íe  
Baile Átha Cliath 2

**Teil** +353 1 8882000

**Facs** +353 1 8883272

**Ríomhphost** natureconservation@environ.ie

**Suíomh idirlín** www.npws.ie

CUID



# Eolaire Gníomhaire achtaí Réigiúnacha na n-údarás áitiúil

AN GARDA SÍOCHÁNA

AN TÚDARÁS SLÁINTE AGUS  
SÁBHÁILTEACHTA

AN TÚDARÁS UM  
SHÁBHÁILTEACHT BIA

AN INSTITUTE ÉIREANNACH  
UM CHOSAINT RAIDEOLAÍOCH  
(IECR)

AN ROINN TALMHAÍOCHTA AGUS  
BIA

COIMISIÚN AN AE

## An Garda Síochána

Ba chóir teagmháil a dhéanamh leis An Garda Síochána má tá imní ort go bhfuil cion coiriúil déanta.

## An tÚdarás Sláinte agus Sábháilteachta

Tá freagracht ag an Údarás Sláinte agus Sábháilteachta do shláinte agus sábháilteacht a dhaingniú san ionad oibre.

### An tÚdarás Sláinte agus Sábháilteachta

An Metropolitan Building  
Sráid James Joyce  
Baile Átha Cliath 1

**Teil** 1890 289 389

**Facs** +353 1 6147020

**Ríomhphost** [wcu@hsa.ie](mailto:wcu@hsa.ie)

**Suíomh idirlín** [www.hsa.ie](http://www.hsa.ie)

## An tÚdarás um Shábháilteacht Bia

Díríonn an tÚdarás um Shábháilteacht Bia ar shláinte agus leas an tomhaltóra a chosaint trí chinntiú go sásaíonn bia a ídítear, a dháiltear, a ndéantar margaíocht air agus a tháirgtear sa stát na caighdeáin is airde sábháilteachta agus sláinteachais bia.

### An tÚdarás um Shábháilteacht Bia

Cúirt na Mainistreach  
Sráid na Mainistreach Íochtarach  
Baile Átha Cliath 1

**Teil** +353 1 8171300

**Facs** +353 1 8171301

**Ríomhphost** [info@fsai.ie](mailto:info@fsai.ie)

**Suíomh idirlín** [www.fsai.ie](http://www.fsai.ie)

## An Institiúid Éireannach um Chosaint Raideolaíoch (IECR)

Feidhmíonn An Institiúid Éireannach um Chosaint Raideolaíoch (IECR) mar eagraíocht náisiúnta le freagrachtaí rialacháin, monatóireachta agus comhairliúcháin maidir le radaíocht ianúcháin agus truailliú radaighníomhaíochta sa chomhshaol.

### An Institiúid Éireannach um Chosaint Raideolaíoch (IECR)

3 Cearnóg Chluain Sceach  
Bóthar Chluain Sceach  
Baile Átha Cliath 14

**Teil** +353 1 2697766

**Facs** +353 1 2697437

**Ríomhphost** [rpii@rpii.ie](mailto:rpii@rpii.ie)

**Suíomh idirlín** [www.rpii.ie](http://www.rpii.ie)

## An Roinn Talmhaíochta agus Bia

Tá freagracht ar an Roinn Talmhaíochta agus Bia maoirsiú a dhéanamh ar íocaíochtaí singile feirme d'fheirmeoirí, atá faoi réir na crosghéilliúlachta le treoracha comhshaoil. Déanann an Roinn iniúchtaí a chomhlíonadh chun teacht le riachtanais an AE agus tá socruithe maidir le crostuaireasciú le húdaráis rialaithe eile á leagan síos i láthair na huaire.

### An Roinn Talmhaíochta agus Bia

Áras Talmhaíochta  
Sráid Chill Dara  
Baile Átha Cliath 2

**Teil** +353 1 6072000

**Lóghlao** 1890 200 510

**Ríomhphost** [info@agriculture.gov.ie](mailto:info@agriculture.gov.ie)

**Suíomh idirlín**

[www.agriculture.gov.ie](http://www.agriculture.gov.ie)

## Coimisiún an AE

Tá freagracht ar an gCoimisiún Eorpach a chinntiú go bhfuil Dlí an Chomhphobail á fheidhmiú mar is cóir sna Ballstáit. D'fhéadfadh duine ar bith gearán a dhéanamh leis an gCoimisiún i gcoinne Bhallstáit faoi bheart ar bith (dlí, rialachán nó gníomh riaracháin) nó cleachtas, a cheapann siad nach luíonn le foráil nó prionsabal de Dhlí an Chomhphobail. D'fhéadfadh go mbeadh sé oiriúnach a chinntiú i dtosach báire go bhfuil na húdaráis Náisiúnta ar an eolas faoin gceist, agus deis tugtha dóibh freagra a thabhairt ar chás a bhfuil gearán déanta faoi le poitéinseal míshásúil, sula ndéantar teagmháil leis an gCoimisiún Eorpach. Tá foirmeacha gearáin chaighdeánacha ar fáil ó shuíomh idirlín an Choimisiúin Eorpaigh [www.ec.europa.eu](http://www.ec.europa.eu)

Mar mhalairt air seo, is féidir gearán a sheoladh trí ghnáthlitir. Ba chóir gearáin mar seo a sheoladh chuig an seoladh a leanas:

### Coimisiún na gComhphobal Eorpach

(le cur faoi bhráid an Ard-Rúnaí)  
B-1049 An Bhruiséil  
An Bheilg

Arna táirgeadh tríd an nGréasán  
Forfheidhmithe Comhshaoil  
ag an nGníomhaireacht um  
Chaomhnú Comhshaoil,  
Cumann na mBainisteoirí  
Contae agus Cathrach agus  
an Roinn Comhshaoil,  
Oidhreacht agus Rialtais  
Áitiúil.