

PLEAN FORBARTHA CHONTAE LÚ 2021-2027

Áth Na gCasán

6 ÁTH NA GCASÁN

6.1 Comhthéacs/Carachtar

Is sráidbhaile beag cois cósta é Áth na gCasán atá suite feadh an R166 thart ar 15km ó dheas de Dhún Dealgan agus 13km ó thuaidh de Dhroichead Átha. Tá oidhreacht shaibhir atá nasctha leis na Lochlannaigh ag an sráidbhaile. Thart ar an mbliain 850 AD thóg na Lochlannaigh daingean ag Áth na gCasán ar stráice talún idir an fharraige agus An Casán. Ba é an daingean seo ceann dá ‘longphort’ is túisce agus an ceann is mó sa tír. Go ginearálta, creidtear gur tógadh an sráidbhaile nua-aimseartha ar struchtúr a gcreideann seandálaithe arb ionann é agus poldar de dhéantús an duine, tógtha síos an abhainn chun foscadh a sholáthar don fhiord. Inniu tá patrún lonnaíochta líneach le tabhairt faoi deara in Áth na gCasán.

Tá suíomh mealltach ag an lonnaíocht, tá sí suite áit a mbuaileann An Casán agus An Níth le chéile sula sníonn siad amach i dtreo Mhuir Éireann. Nuair a bhítear ag taisteal feadh an R166 ó Bhaile an Ghearlánaigh roimh dhul isteach sa sráidbhaile, cúngaíonn an bóthar ag trasnú droichid phictiúrtha. Nuair a bhítear ag dul isteach sa sráidbhaile, is cuma ó cén treo, tá radhairc phictiúrtha de Chuaille agus de na Beanna Boirche le feiceáil.

Tábla 6.1: Forléargas ar an Lonnaíocht

Forléargas ar an Lonnaíocht - Áth na gCasán	
Ionad san Ordlathas Lonnaíochta	Sráidbhaile
Daonra 2016	201
Stoc Tithíochta 2016	122
Aonaid Chónaithe ceadaithe ó 2015	0
Áiseanna Oideachais	Níl
Áiseanna Pobail	Páirceanna imeartha CLG lasmuigh de theorainn lonnaíochta
Limistéar Caomhantais Ailtireachta (ACA)	Níl
Déanmhais Chosanta	3
Crios Poitéinseal Seandálaíochta (ZAP)	Níl
Amhairc agus Radhairc	Níl
Cóngarach do Láithreán Eorpach	SPA Chuan Dhún Dealgan SAC Chuan Dhún Dealgan
Measúnú Straitéiseach Riosca i gcás Tuilte	Crios Tuilte A feadh an chósta, aibhneacha ag sní isteach sa lonnaíocht, ar thailte i dtreo an tuaiscirt. Criosanna Tuilte A agus B ag suíomhanna éagsúla ar fud na lonnaíochta.

Forléargas ar an Lonnaíocht - Áth na gCasán

	Riosca agus forbairt i gcás tuilte a bhainistiú de réir Phlean Bainistíochta Riosca i gcás Tuilte Loch nEathach-na Banna agus de réir na gCuspóirí Beartais atá sonraithe in Imleabhar 1, Caibidil 10: Bonneagar agus Fónais Phoiblí.
Bonneagar/Acmhainn Seirbhísí Uisce	Tá Áth na gCasán suite laistigh de Chrios Acmhainní Uisce Chnoc an Chabháin agus Lú Thuaidh, ceantar a raibh acmhainn ar fáil ann tráth scríofa an doiciméid seo. Bhí acmhainn ar fáil in Ionad Cóireála Fuíolluisce Áth na gCasán tráth scríofa an doiciméid seo.

6.2 Deiseanna

- Naisc idir an Sráidbhaile agus a oidhreacht Lochlannach a chur chun cinn agus a fhorbairt.
- An sráid-dreach a shaibhriú trí fheabhsuithe ar an ríocht phoiblí.
- Conairí siúil reatha a fheabhsú.

6.3 Lonnaíocht agus Tithíocht

Is é Áth na gCasán an dara sráidbhaile is lú as measc na sráidbhailte ar fad agus bhí daonra 201 duine ann in 2016. Ní dhearnadh aon iarratais ar fhorbairt chónaithe nua thar shaolré an phlean roimhe seo. Leanfaidh an Plean ag tacú le beartas comhdhlúthaithe a bheidh dírithe ar fhás áitiúil.

Tá sé mar aidhm leis an straitéis lonnaíochta le haghaidh Áth na gCasán a shuíomh a chothabháil agus cur le timpeallacht thógtha an tsráidbhaile trí chóireáil íogair na forbartha inlíonta.

6.4 Geilleagar agus Fostaíocht

Tá Áth na gCasán sainaitheanta mar ionad miondíola Leibhéal 4 in Ordthas Miondíola an Chontae.

Cosúil le go leor ceantar cois cósta, tráth dá raibh ba é iascaireacht an fhoinsé fostaíochta ba thábhachtaí agus mol gníomhaíochta ba ea Áth na gCasán. Sa lá inniu ann, tá an cuan in úsáid le haghaidh

caitheamh aimsire cosúil le hiascaireacht agus báid bheaga caitheamh aimsire. Leanfaidh an Plean seo ag tacú le forbairt turasóireachta agus ba cheart dó tairbhe a bhaint as sócmhainní oidhreachta reatha trí thacú le conairí oidhreachta.

Is é O'Neill's, bÁCús seanbhunaithe, an fostóir is mó sa sráidbhaile. I measc na bhfostóirí eile tá tithe tábhairne agus bialann sa sráidbhaile. Chun an pobal seo a chothabháil, is den tábhacht é go gcosnaítear deiseanna fostaíochta reatha agus go dtacaítear le tuilleadh post áitiúil. Reáchtáiltear an fhéile 'Blas an Tóchair' i mí Mheán Fómhair, féile a mheallann custaiméirí chuig tithe tábhairne, bialann agus B&B sa sráidbhaile, agus a thacaíonn le turasóireacht sa cheantar. Cuirtear san áireamh sa Phlean an tábhacht a bhaineann lena leithéid sin d'fhéilte agus d'imeachtaí i ndáil le gníomhaíocht gheilleagrach agus rannpháirtíocht an phobail a spreagadh.

6.5 Bonneagar Seirbhísí Uisce

Tá an bonneagar seirbhísí uisce seo a leanas ag freastal ar Áth na gCasán:

Uisce: Tá Áth na gCasán suite laistigh de Chrios Acmhainní Uisce Chnoc an Chabháin agus Lú Thuaidh, ceantar a raibh acmhainn ar fáil ann tráth scríofa an doiciméid seo.

Fuíolluisce: Bhí acmhainn ar fáil in Ionad Cóireála Fuíolluisce Áth na gCasán tráth scríofa an doiciméid seo.

6.6 Gluaiseacht

Tá Áth na gCasán suite feadh an R166, a nascann an sráidbhaile le Baile an Ghearlánaigh ó thuaidh agus le Ceann Chlochair agus Droichead Átha ó dheas. Tá seirbhís bus laethúil teoranta á soláthar ag Bus Éireann chomh fada le Dún Dealgan agus An tIúr agus soláthraíonn *Local Link Lú* seirbhís dhésheachtainiúil idir Cairlín agus Dún Dealgan. Bhainfeadh an sráidbhailte tairbhe as bonneagar bus feabhsaithe lena n-áirítear scáthlán bus agus suíocháin.

Mar thoradh ar phatrún lonnaithe líneach an tsráidbhaile agus suíomh feadh stráice leathan den R166 tá coinbhleacht idir gluaiseachtaí feithiclí agus coisithe. Bheadh feabhsuithe ar an ríocht phoiblí i dteannta le bearta moillithe tráchta mar bhonn le taitneamhacht amhairc an cheantair a fheabhsú agus tús áite a thabhairt do ghluaiseachtaí sábháilte coisithe.

D'éascódh forbairt nasc coisithe agus soilsiú poiblí idir an sráidbhaile agus páirceanna imeartha Naomh Fionnbarra GFC níos mó gníomhaíochta coisithe agus laghdódh sé an gá a bheadh le haistir sa charr. Lena chois sin, chruthódh cóireáil níos cuimsithí dromchlaí, soilsiú sráide agus troscán sráide timpeallacht a bhfuil cuma níos deise uirthi.

Tá cosán neamhfhoirmiúil chomh fada le Droim Chora a bhíonn in úsáid ag iascairí agus ag daoine de bhunadh na háite. Bheadh feabhsú an chosáin seo mar bhonn le nascacht sa cheantar a fheabhsú. Os a choinne sin, rachadh breis nascachta idir an calafort/ceantar an trá agus lár an tsráidbhaile chun tairbhe phobal na háite agus spreagfadh sé cuairteoirí tamall a chaitheamh sa sráidbhaile.

D'fhéadfadh an Glasbhealach Cósta cóngarach d'Áth na gCasán nasc a chruthú idir Glasbhealach an Oirthir ó thuaidh agus Glasbhealach na Bóinne ó dheas. Sócmhainn thábhachtach caitheamh aimsire agus turasóireachta a bheadh sa ghlasbhealach seo.

6.7 Oidhreacht Nádúrtha agus Thógtha

Is lonnaithe mhealltach cois cósta é Áth na gCasán atá suite laistigh de, i bpáirt, agus taobh le Limistéar faoi Chosaint Speisialta Chuan Dhún Dealgan (SPA) agus Limistéar faoi Chaomhantas Speisialta Chuan Dhún Dealgan (SAC).

Tá trí réimse de spás oscailte taobh leis an bpríomhbhealach, a úsáidtear le haghaidh taitneamhacht neamhfhoirmiúil.

Is ionann an stráice bruachánach 10m atá le fáil ar an dá thaobh den bhruach abhann, áit a bhfuil radhairc phictiúrtha de Chuaille agus de na Beanna Boirche, agus deis an abhainn a oscailt agus freastal ar ról caitheamh aimsire feabhsaithe.

Is eol anois go mbíodh campaí agus longphort ag na Lochlannaigh in Áth na gCasán. Tá cúlra seandálaíoch saibhir ag an sráidbhaile agus a phurláin, agus is fianaise ar an méid seo an líon gnéithe seandálaíochta atá le fáil sa cheantar.

Tá 3 Dhéanamhas Cosanta laistigh de theorainn an tsráidbhaile mar atá sonraithe i dTábla 6.2 agus ar Mhapa Ilchodach Átha na gCasán. Is gné mhealltach é an balla cloiche atá le fáil ag an taobh ó thuaidh den phríomhbhealach sa lonnaithe, gné ba cheart a choimeád.

Tábla 6.2: Déanmhais Chosanta in Áth na gCasán

Uimhir Aitheantais	Ainm
LHS 015 - 028	Droichead Áth na gCasán c. 1800
LHS 015 - 052	Muileann agus Scoil Lása Áth na gCasán
LHS 015 - 057	Áith Aoil, Cuan Áth na gCasán

6.8 Bonneagar Sóisialta

Tá dóthain bonneagair in Áth na gCasán chun freastal ar riachtanais laethúla a phobail bhig. Tá páirc imeartha Naomh Fionnbarra GFC suite lasmuigh de theorainn na lonnaíochta, ag cúl *Seaview*. Tá an séipéal is gaire, an t-ionad adhlactha agus bunscoil Naomh Fionáin suite i mBaile an Díolúnaigh.

Chun tacú le patrúin taistil níos inbhuanaithe, ba cheart go mbeadh aon tograí le haghaidh saoráidí pobail breise lonnaithe laistigh de theorainn na lonnaíochta.

6.9 Dearadh Uirbeach agus Ríocht Phoiblí

Is sásra maoinithe é an Scéim um Athnuachan Baile agus Sráidbhaile atá deartha chun bailte agus sráidbhailte tuaithe ar fud na hÉireann a athnuachan. Cuimsítear i measc na dtionscadal atá incháilithe faoin scéim seo tionscadail a bhfuil sé mar aidhm leo an timpeallacht agus an ríocht phoiblí a fheabhsú, cosúil le huasghráduithe ar spásanna cathartha agus infheistíocht i dtroscán sráide, cosáin agus rotharbhealaí. Tacóidh an Plean seo le haon iarratais ar mhaoiniú faoin Scéim seo nó scéimeanna cosúla a bheadh mar bhonn leis an ríocht phoiblí, an timpeallacht thógtha agus caighdeán timpeallachta Áth na gCasán a fheabhsú. Tá an R166 agus *Farm Road* sainaitheanta sa phlean lonnaíochta mar cheantair a bhféadfaí an ríocht phoiblí iontu a fheabhsú. Dá laghdófar suntas an bhóthair Réigiúnaigh, sholáthrófaí timpeallacht níos mealltaí agus níos sábháilte do choisithe.

D'fhéadfadh feabhsú ar ríocht phoiblí tailte ar an taobh thiar den lonnaíocht deis feabhsaithe a sholáthar le haghaidh caitheamh aimsire éighníomhach mar aon le nasc agus nascacht níos fearr idir an calafort agus lár an tsráidbhaile.

6.10 Cuspóir Beartais

Tá na Cuspóirí Beartais atá sonraithe thíos le húsáid le cois na gCuspóirí Beartais atá san áireamh sa Ráiteas Scríofa in Imleabhar 1 den Phlean Forbartha Contae. Ar mhaithe le hathrá a sheachaint, níl Cuspóirí Beartais athluaite ach amháin sa chás go bhfuil siad ábhartha don lonnaíocht. Dá réir sin, ba cheart iad a léamh leis na Cuspóirí Beartais agus Caighdeáin agus Treoirínte Forbartha atá sonraithe in Imleabhar 1 den Phlean Forbartha Contae.

6.10.1 Lonnaíocht agus Tithíocht

Cuspóir Beartais	
ANN 1	Tacú le ról Áth na gCasán trí fhorbairt a éascú a chuirfidh le carachtar an tsráidbhaile, agus a fheabhsóidh caighdeán thimpeallacht thógtha agus nádúrtha mhealltach an tsráidbhaile.

Cuspóir Beartais

ANN 2	Cur chun feidhme Chroístraitéis an Phlean Forbartha Contae a chinntiú, a mhéid agus is féidir, trína chinntiú nach sáraítear an leithdháileadh tithíochta d'Áth na gCasán.
--------------	--

Cuspóir Beartais

ANN 3	Tacú le forbairt chónaithe agus a leithéid a spreagadh ar thailte tearcúsáidte agus/nó folmha lena n-áirítear láithreáin 'inlíonta' agus 'athfhorbraíochta', faoi réir ardchaighdeán dearaidh agus leagan amach a chomhlíonadh.
--------------	---

6.10.2 Geilleagar agus Fostaíocht

Cuspóir Beartais

ANN 4	Athúsáid foirgneamh folamh sa lonnaithe le haghaidh úsáidí a chuireann le scála agus carachtar reatha an tsráidbhaile a spreagadh.
--------------	--

Cuspóir Beartais

ANN 5	Tacú le agus forbairt turasóireacht inbhuanaithe a chur chun cinn in Áth na gCasán.
--------------	---

Cuspóir Beartais

ANN 6	Tacú le soláthar conairí oidhreachta agus a bhforbairt a spreagadh.
--------------	---

Cuspóir Beartais

ANN 7	Tacú le himeachtaí agus le féilte éagsúla agus iad a chur chun cinn.
--------------	--

6.10.3 Infreastruchtúr

Cuspóir Beartais

ANN 8	Idirchaidreamh a dhéanamh le agus tacú le Uisce Éireann seirbhísí uisce oiriúnacha a chur ar fáil chun freastal ar riachtanais forbartha Áth na gCasán laistigh de thréimhse an Phlean.
--------------	---

Cuspóir Beartais

ANN 9	Tacú le háiseanna poiblí, pobail agus spóirt atá ar fáil cheana féin agus le soláthar aon áiseanna breise.
--------------	--

Cuspóir Beartais

ANN 10	Tacú le forbairt agus soláthar tionscadal sóisialta agus pobail.
---------------	--

Cuspóir Beartais

ANN 11	Talamhúsáidí nó forbairtí atá sainaitheanta mar 'fhorbairt an-leochaileach' i dTábla 3.1 de 'An Córas Pleanála agus Treoirínte Bainistíochta Riosca i gcás Tuilte (2009)' a sheachaint ar thailte atá i mbaol tuilte agus sa chás nach féidir forbairt ar thuilemhánna a sheachaint, cur chuige seicheamhach a ghlacadh i ndáil le bainistíocht riosca i gcás tuilte bunaithe ar sheachaint, laghdú agus oiriúnú don riosca.
---------------	--

6.10.4 Gluaiseacht

Cuspóir Beartais

ANN 12	Tacú le agus forbairt siúlbealaí agus rotharbhealaí a éascú ag suíomhanna oiriúnacha ar fud Áth na gCasán.
---------------	--

Cuspóir Beartais

ANN 13	Sláinte agus caighdeán radhairc siúlbealaí agus rotharbhealaí reatha agus todhchaíocha agus a suíomhanna a chosaint.
---------------	--

Cuspóir Beartais

ANN 14	A chinntiú nach dtarlaíonn aon fhorbairt lena n-áirítear glanadh nó stóráil ábhar laistigh d'íosfhad 10m arna thomhas ó gach bruach d'aon abhann, sruth nó sruthchúrsa.
---------------	---

Cuspóir Beartais

ANN 15	Forbairt an Ghlasbhealaigh Chósta i gcomharsanacht Áth na gCasán a chur chun cinn agus a éascú.
---------------	---

Cuspóir Beartais

ANN 16	Tacú le forbairt agus feabhsú cosán, trasrianta coisithe agus beart moillithe tráchta a thugann tús áite do choisithe agus a fheabhsaíonn sábháilteacht ar bhóithre agus a leithéid a éascú.
---------------	--

Cuspóir Beartais

ANN 17	Cabhrú le soláthraithe seirbhíse le bonneagar breise bus a sholáthar laistigh den sráidbhaile.
---------------	--

6.10.5 Oidhreacht Thógtha agus Nádúrtha

Cuspóir Beartais

ANN 18	Saintréithe agus suíomh uathúil Áth na gCasán a chosaint agus a fheabhsú lena n-áirítear a shaintréithe seandálaíocha agus gnéithe den oidhreacht thógtha agus nádúrtha.
---------------	--

Cuspóir Beartais

ANN 19	Tacú le caomhnú crann agus fáilta sceach suntasach atá sainaitheanta ar an Mapa Ilchodach agus na crainn sin a bhainistiú de réir dea-chleachtais crannadóireachta.
---------------	---

6.10.6 Dearadh Uirbeach agus Ríocht Phoiblí

Cuspóir Beartais

ANN 20	Tacú le húsáid a bhaint as na maoiniú atá ar fáil agus as cur chun feidhme aon tionscadal nó scéimeanna a bhfuil maoiniú faighte lena n-aghaidh a bheadh mar bhonn le hÁth na gCasán a fheabhsú agus a athbheochan.
---------------	---

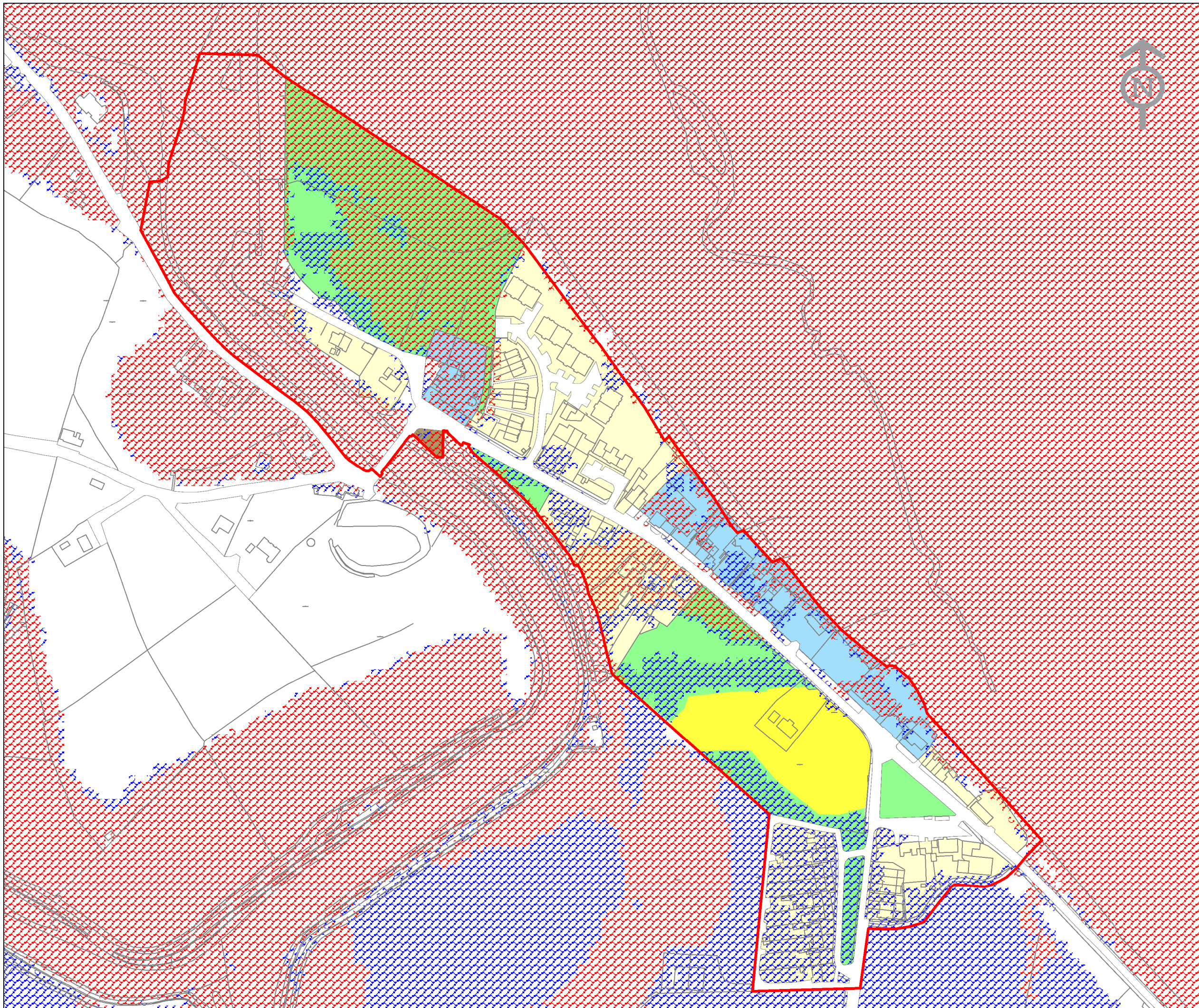
Bailte Beaga agus Sráidbhailte
Áth na gCasán

Cuspóir Beartais

ANN 21	Carachtar an tsráidbhaile a chaomhnú trína cheangal go léiríonn airde, scála, dearadh agus ábhar aon fhorbairt bheartaithe meas ar charachtar an tsráidbhaile agus nach mbaineann sé an bonn de mhórtas ceantair uathúil na háite.
---------------	--

Cuspóir Beartais

ANN 22	Iarracht a dhéanamh na sráideanna agus spásanna laistigh d'Áth na gCasán a fheabhsú tríd an ríocht phoiblí a fheabhsú.
---------------	--



LEGEND

- Land Use Category**
- A1 Existing Residential
 - A2 New Residential
 - B1 Town or Village Centre
 - G1 Community Facilities
 - H1 Open Space

- OPW CFRAM Study**
- Flood Zone A
 - Flood Zone B

- Settlement Boundary**
-

Osi Vector Mapping

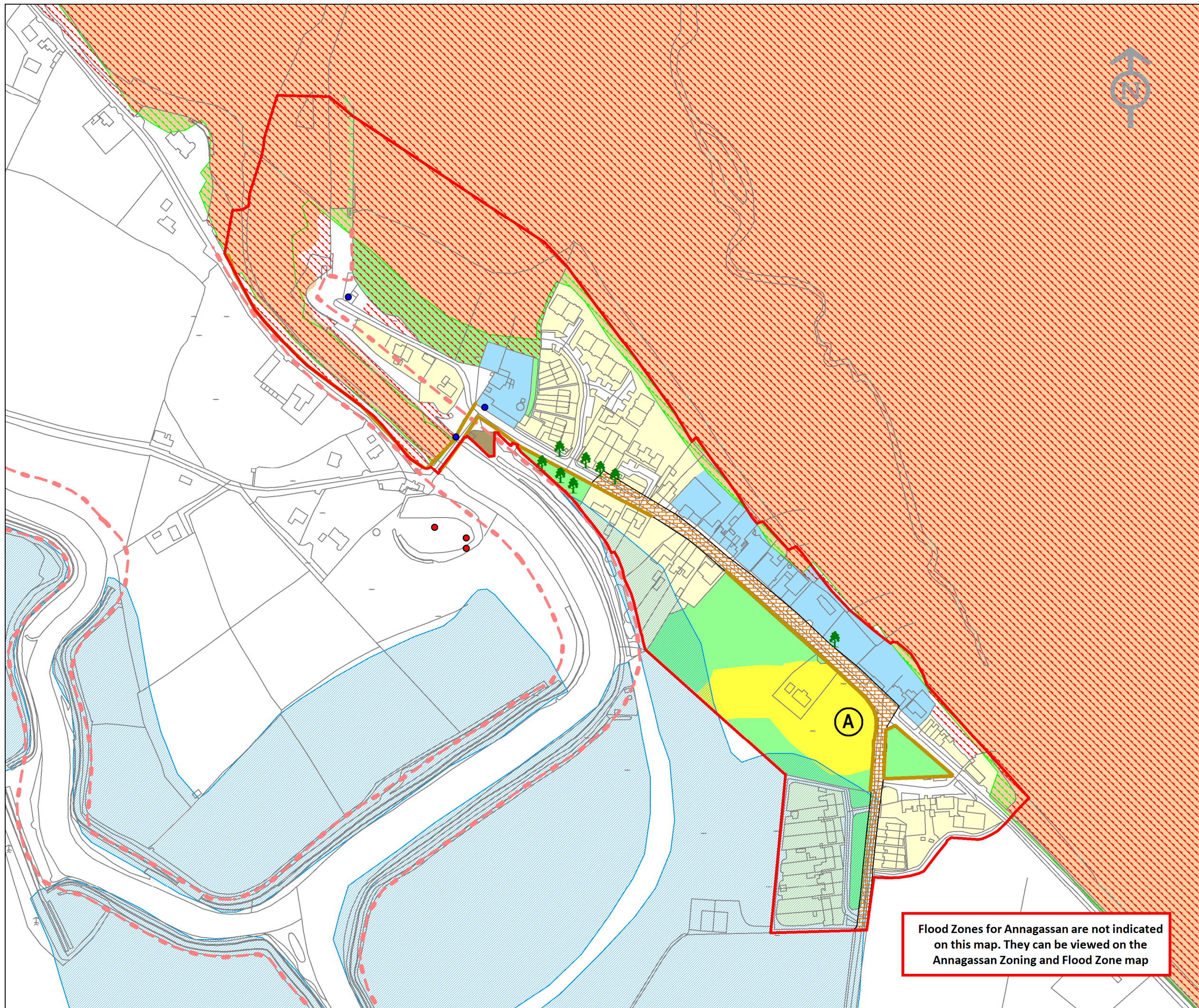


LEGEND

Land Use Category

- A1 Existing Residential
- A2 New Residential Phase 1
- B1 Town or Village Centre
- G1 Community Facilities
- H1 Open Space

- Settlement Boundary
- Special Protection Area (NPWS)
- Special Area of Conservation (NPWS)
- Proposed Natural Heritage Area (NPWS)
- Benefiting Lands (OPW)
- Potential for Green Infrastructure Enhancement (See Appendix 8)
- See Table 7 in Appendix 8 Green Infrastructure Strategy
- Significant Trees & Hedgerows
- Stone Walls & Louth Banks
- Riparian Buffer Zone
- Sites & Monuments (NMS)
- Record of Protected Structures
- Osi Vector Mapping



Flood Zones for Annagassan are not indicated on this map. They can be viewed on the Annagassan Zoning and Flood Zone map