

PLEAN FORBARTHA CHONTAE LÚ 2021-2027

# CEANN CHLOCHAIR

### 3 CEANN CHLOCHAIR

#### 3.1 COMHTHÉACS/CARACTAR AN BHAILE

Tá Ceann Chlochair suite 12km ó thuaidh de Dhroichead Átha agus 30km ó dheas de Dhún Dealgan. Is baile cois trá tharraingteach é le suíomh pictiúrtha. Tá an ceantar ceann tíre in oirthear an bhaile ainmnithe mar Limistéar Sáráilleachta Nádúrtha (AONB). Cé go raibh Ceann Chlochair ag brath ar iascaireacht agus níos lú ar thurasóireacht maidir le fostaíocht, le blianta beaga anuas tá sé forbartha mar lonnaíocht comaitéara.

Tá croílár an bhaile bhunaidh lena shráid-dreach cuartha ag coimeád go leor dá charachtar stairiúil ina bhfuil teachíní iascaireachta aon stór agus foirgnimh dhúchasacha dhá stór, agus go leor acu suite ar phlotaí fada caola.

Tá aonaid chónaithe lonnaithe ar an bpríomhshráid den chuid is mó agus áiseanna tráchtála spréite anseo agus ansiúd.

Tábla 3.1: Léargas Ginearálta Lonnaíochta

Léargas Ginearálta Lonnaíochta	
<b>Suíomh i nGrádlathas Lonnaíochta</b>	Baile Féinchothabhála
<b>Daonra 2016</b>	2,145
<b>Daonra 2011</b>	1,993
<b>Athrú Céatadáin 2011-2016</b>	7.6%
<b>Stoc Tithíochta 2016</b>	896
<b>Aonaid Chónaithe a Bronnadh ó 2015</b>	12 aonad (0 críochnaithe)
<b>Leithdháileadh Tithíochta 2021-2027</b>	139
<b>Réamh-mheastachán Daonra 2027</b>	2,445
<b>Áiseanna Oideachasúla</b>	Scoil Náisiúnta Bhaile na gCailleach
<b>Áiseanna Pobail</b>	Club CLG Dreadnots, clós súgartha, dhá chreis, Séipéal Naomh Michíl, halla pobail, ionad cúram sláinte, stáisiún na nGardaí, scoil náisiúnta agus páirc pheile uile aimseartha tuilsoilsithe.
<b>Limistéar Caomhantais Ailtireachta (ACA)</b>	Níl
<b>Déanmhais Chosanta</b>	6
<b>Crios Acmhainn Seandálaíochta (ZAP)</b>	Níl
<b>Radhairc agus Ionchais</b>	Is ea

Léargas Ginearálta Lonnaíochta	
<b>In aice Láithreáin Eorpacha</b>	SAC Cheann Chlochair
<b>Measúnú straitéiseach maidir le Riosca i gcás Tuilte</b>	Criosanna Tuilte A agus B ar thailte in oirthear na lonnaíochta in aice leis an gCósta (lasmuigh de teorainn lonnaíochta). Tuilte báistiúla in áit eile ar thailte laistigh den teorainn forbartha. Riosca i gcás tuilte a bhainistiú agus forbairt ar aon dul le Cuspóirí Beartais atá leagtha amach in Imleabhar 1 Caibidil 10: Bonneagar agus Fóntais Phoiblí
<b>Bonneagar/Cainníocht Seirbhísí Uisce</b>	Tá Ceann Chlochair suite i gCrios Acmhainn Uisce Dheisceart agus Oirthear na Mí. Bhí cainníocht teoranta ag am scríofa. Bhí cainníocht teoranta i gCóras Cóireála Fuíolluisce Cheann Chlochair ag am scríofa.

### 3.2 DEISEANNA

- Forbairt ar an mbaile mar cheann scríbe turasóireachta agus maireachtála inbhuanaithe.
- Tailte a fhorbairt atá beartaithe mar Fhostaíocht Ghinearálta.
- Áiseanna siúlóide agus rothaíochta a sholáthar lena n-áirítear siúlóid lúibe go Port Oiriála.
- Soláthar de lóistín turasóireachta breise lena n-áirítear áiseanna veain champála.
- Feabhsúcháin ar ríocht phoiblí ar an bPríomhshráid.

### 3.3 LONNAÍOCHT AGUS TITHÍOCHT

Tháinig fás cónaithe suntasach ar Cheann Chlochair sna 1990idí agus go luath sna 2000idí, agus an baile ag leathnú i dtreo an iarthair. Tá an brú forbartha laghdaithe le blianta beaga anuas atá soiléir mar gheall ar an leibhéal teoranta ar thógáil chónaithe sa tréimhse phleanála roimhe sin.

Díreoidh forbairt chónaithe sa todhchaí ar lonnaíocht an bhaile a chosaint agus lorg coise reatha a chomhdhlúthú trí láithreáin athfhorbraíochta agus inlíonta a úsáid.

Beidh forbairt a ghineann fostaíocht dírithe ar thailte thiar theas den lonnaíocht. Leanfar le deiseanna chun acmhainn turasóireachta an bhaile a neartú agus tacú leis.

### 3.4 GEILLEAGAR AGUS FOSTAÍOCHT

Tá Ceann Chlochair aitheanta mar ionad miondíola Leibhéal 4 i nGrádlathas Miondíola an Chontae.

Tháinig forbairt air i dtosach mar shráidbhaile beag iascaireachta agus inniu tá Port Oiriaila fós ag feidhmiú mar chaladh iascaireachta go príomha.

Rinneadh uasghrádú ar an gceantar calafoirt le deireanaí a chuireann áiseanna ar fáil do chabhlaigh iascaireachta móra agus do shlatiascairí mara. Leanfaidh an Chomhairle ag tacú le feidhm agus oibriú an chalafoirt agus aon úsáidí a bhaineann leis an áis.

D'ainneoin thábhacht an bhaile mar chalafort iascaireachta, tá teorainn ar dheiseanna fostaíochta. Tá an méid sin soiléir sa chóimheas Post: Fórsa oibre, a bhí 0:17 i 2016, an cóimheas is lú sa Chontae.

Is léiriú é an cóimheas íseal Post: Fórsa Oibre ar bhonn fostaíochta lag agus go bhfuil an lonnaíocht ag brath ar thimaistriú lasmuigh le haghaidh fostaíocht.

Tá deiseanna ann an Cóimheas Poist a fheabhsú trí chur leis na láidreachtaí den lonnaíocht lena n-áirítear a shuíomh, trá brait ghoirm agus naisc chuig an tionscail iascaireachta, a chabhródh leis an mbaile a bheith níos féinchothabhála.

Mar aitheantas ar acmhainn turasóireachta an bhaile, tacaíonn an Chomhairle le huasghrádú ar chosán cósta ó Cheann Chlochair go Port Oiriaila agus ar fhorbairt ar lúb ar ais chuig an mbaile.

Maidir le feabhsúcháin ar lóistín turasóireachta lena n-áirítear áiseanna veain champála, uasghrádú ar pháirceanna carbhán agus foirgnimh dhúchasacha a thiontú go lóistín saoire, beidh Ceann Chlochair níos tarraingtí do chuariteoirí agus mar sin tabharfar tacaíocht dhó.

Tabharfar tacaíocht d'fhéilte áitiúla freisin cosúil le 'Carraigeacha Bia Mara' a mheallann líon suntasach cuairteoirí chuig an mbaile.

Leanfaidh an Plean ag tacú le forbairt turasóireachta trí chaipitliú ar shócmhainní oidhreachta atá ann faoi láthair trí rianta oidhreachta a chur chun cinn.

I dteannta turasóireacht agus iascaireacht, tá 7 heicteár de thalamh aitheanta mar úsáid d'Fhostaíocht Ghinearálta in iarthar lár an bhaile a bhfuil sé de chumas fiontair áitiúla a áisiú nó forbairt a ghineann fostaíocht.

### 3.5 BONNEAGAR SEIRBHÍSÍ UISCE

Tá an bonneagar seirbhísí uisce seo a leanas i gCeann Chlochair:

**Uisce:** Tá Ceann Chlochair suite i gCrios Acmhainn Uisce Dheisceart agus Oirthear na Mí. Bhí cainníocht teoranta ag am scríofa.

**Fuíolluisce:** Bhí cainníocht teoranta i gCóras Cóireála Fuíolluisce Cheann Chlochair ag am scríofa.

### 3.6 GLUAISEACTH

Nascann an R166 Ceann Chlochair le Droichead Átha agus Dún Léire. Tá seirbhís bus phoiblí ag an mbaile idir Droichead Átha agus Gráinseach an Dísirt (Seirbhís 189). Cuirtear leis an méid sin leis an Tionscnamh Iompar Tuaithe, a chuireann seirbhís phoiblí ar fáil idir Ceann Chlochair agus Droichead Átha.

D'fhéadfaí nascacht agus sábháilteacht ar an mbaile a fheabhsú trí chosán breise a chur idir an Phríomhshráid agus na ceantair chónaithe atá suite in iarthar an bhaile agus tosaíocht choisithe a mhéadú ag acomhal Bhóthar na Trá/na Príomhshráide.

Mar gheall ar sholáthar Ghlasbhealach an Chósta i gceantar Cheann Chlochair, nascfar Glasbhealach Mór an Oirthir ó thuaidh le Glasbhealach na Bóinne ó dheas agus bheadh sé mar shócmhainn áineasa agus turasóireachta luachmhar don cheantar.

### 3.7 OIHDREACTH NÁDÚRTHA

Cuimsíonn teorainn an phlean lonnaithe Ceann Chlochair agus Port Oiriaila. Tá an ceann tíre tadhlach ainmnithe mar Limistéar Sáráilleachta Nádurtha (AONB).

Tá imeallbord in oirthear an bhaile ainmnithe mar Láithreán Eorpach, is é sin Limistéar faoi Chaomhnú Speisialta Cheann Chlochair (Cód Suímh:001459).

### 3.8 OIHDREACTH THÓGTHA

Tá sé dhéanamhas cosanta laistigh de teorainn an bhaile mar a léirítear i dTábla 3.2 thíos.

Tá seacht ngné sheandálaíochta laistigh den bhaile, atá liostaithe mar Shéadchomhartha Taifeadta agus atá faoi chosaint ag Achtanna na Séadchomhartha Náisiúnta.

Tábla 3.2: Déanmhais Chosanta i gCeann Chlochair

Uimhir Aitheantas	Ainm an Déanmhais
LHS 022-014	Teach ceann tuí c.1800
LHS 022-015	Teach ceann tuí
LHS 022-016	Teach Tábhairne The Sail Inn c.1850
LHS 022-017	Teach Ceann Tuí Slip c.1800
LHS 022-018	Teach Ceann Tuí Slip c.1800
LHS 022-019	Ionad Clós Feirme c.1810

### 3.9 BONNEAGAR SÓISIALTA

Tá trá brait ghoirm i gCeann Chlochair, a chuireann go leor deiseanna caithimh aimsire ar fáil do dhaoine áitiúla agus do chuariteoirí araon. Tá stáisiún bhád tarrthála INRBT ar an mbaile, atá mar acmhainn luachmhar do ghníomhaíochtaí mara lena n-áirítear iascaireacht agus seoltóireacht i gCeann Chlochair agus sa cheantar níos leithne máguaird.

Laistigh den bhaile, tá áiseanna agus seirbhísí chun freastail ar a dhaonra, ar thurasóirí lae agus ar dhaoine ar saoire.

Tá áiseanna agus seirbhísí pobail an-fhorbartha i gCeann Chlochair.

I measc nithe eile tá; scoil, siopa áise, ionad sláinte, cógaslann, siopa áitiúil, tithe tábhairne agus ionad mearbhia, Séipéal Naomh Michíl agus páirceanna imeartha CLG Dreadnots atá suite ar imeall an bhaile.

Tá Halla an Phobail, a bhí mar iarscoil náisiúnta, athfhorbartha agus bíonn gníomhaíochtaí sóisialta éagsúla ar bun ann.

Tacóidh an Plean seo leis an infheistíocht leanúnach i mbonneagar pobail agus sóisialta ar an mbaile.

### **3.10 DEARADH UIRBEACH AGUS RÍOCHT PHOIBLÍ**

Is meicníocht mhaoinithe í an Scéim Athnuachana Baile agus Sráidbhaile atá deartha chun bailte agus sráidbhailte thuaithe a athbheochan ar fud na hÉireann. Ar na tionscadail atá incháilithe faoin scéim seo tá feabhsúcháin timpeallachta agus tionscadail ríocht phoiblí, cosúil le huasghrádú ar spásanna cathartha agus infheistíocht i dtroscán sráide, cosáin, agus rotharbhealaí.

Tacóidh an Plean seo aon iarratas maoinithe faoin Scéim seo nó scéimeanna comhchosúla a chuirfidh leis an ríocht phoiblí, an timpeallacht thógtha, agus caighdeán timpeallachta Cheann Chlochair.

Cé gur choimeád Príomhshráid Cheann Chlochair a charachtar agus a scála dúchasach uathúil, is dúshlán leanúnach iad na háiteanna fágtha. Maidir le straitéis ríocht phoiblí chomhghreamaitheach a sholáthar, tá an acmhainn ann athghiniúint a chur chun cinn agus an baile a dhéanamh níos tarraingtí le maireachtáil agus obair ann, agus cuairt a thabhairt air.

Maidir le haon straitéis ríocht phoiblí ba chóir an bhéim ag a bheith ar fheabhsúcháin timpeallachta lena n-áirítear cáblú faoin talamh, troscán sráide comhordaithe, nóid iontrála tarraingteacha, tosaíocht choisithe feabhsaithe i gcomharsanacht Bhóthar na Trá/na Príomhshráide agus soléiteacht níos fearr idir an Phríomhshráid agus an trá mar aon le rotharbhealaí/siúlbhealaí nua agus atá ann cheana féin a chomhtháthú.

### **3.11 CUSPÓIRÍ BEARTAIS**

Tá na Cuspóirí Beartais atá leagtha amach anseo thíos in éineacht leo siúd sa Ráiteas Scríofa in Imleabhar 1 de Phlean Forbartha an Chontae. Chun athrá a sheachaint, níl na Cuspóirí Beartais athluaite ach amháin má bhíonn ábharthacht ar leith acu leis an lonnaíocht.

Ba chóir, mar sin, iad a léamh i gcomhar leis na Cuspóirí Beartais agus na Caighdeáin agus na Treoirínte Forbartha atá leagtha amach in Imleabhar 1 de Phlean Forbartha an Chontae.

### 3.11.1 Lonnaíocht agus Tithíocht

#### Cuspóir Beartais

<b>CLOG 1</b>	Chun lár bhaile tráchtála agus cónaithe Cheann Chlochair a chomhdhlúthú agus a neartú agus chun forbairt a spreagadh a chuirfidh lena charachtar, a chaomhnóidh agus a chuirfidh le caighdeán a thimpeallacht thógtha agus nádúrtha tarraingteach, agus ag freastail do riachtanais gach ranna den phobal áitiúil.
---------------	--

#### Cuspóir Beartais

<b>CLOG 2</b>	Chun tacú le ról Cheann Chlochair mar cheann scríbe um sheirbhís áitiúil agus fostaíochta trí fhorbairt a áisiú a chuirfidh le geilleagar an bhaile agus le hoidhreacht nádúrtha agus thógtha tarraingteach an bhaile.
---------------	--

#### Cuspóir Beartais

<b>CLOG 3</b>	Chun Croístraitéis an Phlean a chur i bhfeidhm a shlánú, sa mhéid agus is féidir, trína chinntiú nach sáraítear leithdháileadh tithíochta do Cheann Chlochair.
---------------	--

#### Cuspóir Beartais

<b>CLOG 4</b>	Chun tacú le forbairt chónaithe agus í a spreagadh ar thailte nach bhfuil úsáidte agus/nó atá fágtha lena n-áirítear láithreáin 'inlíonta' agus 'athfhorbraíochta', faoi réir ag caighdeán ard deartha agus leagan amach a bhaint amach.
---------------	--

### 3.11.2 Geilleagar agus Fostaíocht

#### Cuspóir Beartais

<b>CLOG 5</b>	Chun a chinntiú go bhfuil lár an bhaile mar phríomhthosaíocht d'fhorbairtí nua tráchtála agus miondíola agus ilchineálacha a chruthaíonn deiseanna chun maireachtáil, obair agus siopadóireacht a dhéanamh laistigh den bhaile agus an riachtanas a laghdú taisteal i gcarr príobháideach.
---------------	--

#### Cuspóir Beartais

<b>CLOG 6</b>	Chun tacú le forbairt turasóireachta inbhuanaithe agus é a chur chun cinn i gCeann Chlochair.
---------------	---

#### Cuspóir Beartais

<b>CLOG 7</b>	Chun forbairt ar shiúl bhealaí agus rotharbhealaí a chur chun cinn agus a áisiú i suíomhanna oiriúnacha ar fud Cheann Chlochair lena n-áirítear timbhealach go Port Oirialla.
---------------	---

#### Cuspóir Beartais

<b>CLOG 8</b>	Chun siúl bhealaí agus rotharbhealaí agus a shuíomh a chosaint maidir lena shláine agus a chaighdeán scéimhe.
---------------	---

**Cuspóir Beartais**

**CLOG 9** Chun feabhsúcháin a áisiú ar lóistín turasóireachta breise atá ann cheana féin agus lóistín a chur ar fáil lena n-áirítear áiseanna veain champála.

**Cuspóir Beartais**

**CLOG 10** Chun soláthar réimse aonaid fostaíochta agus fiontair a chur chun cinn agus a áisiú ar thailte atá beartaithe le haghaidh Fostaíocht Ghinearálta.

**Cuspóir Beartais**

**CLOG 11** Chun tacú le feabhsúcháin nó leathnú ar Phort Oiriaila faoi réir Mháistirphlean a ullmhú agus go ngéilltear do na critéir phleanála agus thimpeallachta ábhartha.

**Cuspóir Beartais**

**CLOG 12** Chun tacú le himeachtaí agus féilte éagsúla agus iad a chur chun cinn.

**Cuspóir Beartais**

**CLOG 13** Chun tacú le rianta oidhreachta a chur ar fáil agus a chur chun cinn.

### 3.11.3 Bonneagar

**Cuspóir Beartais**

**CLOG 14** Chun dul i dteagmháil le hUisce Éireann agus tacú leo chun seirbhísí uisce imleora a chur ar fáil chun freastail ar riachtanais fhorbartha Cheann Chlochair laistigh den tréimhse Phleanála.

**Cuspóir Beartais**

**CLOG 15** Chun talamhúsáidí nó forbairt atá aitheanta mar ‘fhorbairt an-leochaileach’ a sheachaint i dTábla 3.1 de ‘*An Córas Pleanála agus Treoirlínte Bhainistíocht Riosca i gcás Tuilte (2009)*’ ar thailte i gcás riosca tuilte agus nach féidir forbairt i dtuillemhánna a sheachaint, cur chuige seicheamhach a ghlacadh maidir le bainistíocht riosca i gcás tuilte bunaithe ar sheachaint, laghdú agus oiriúnú don riosca.

**Cuspóir Beartais**

**CLOG 16** Chun tacú le háiseanna poiblí, pobail agus spóirt agus aon áis eile a sholáthar.

**Cuspóir Beartais**

**CLOG 17** Chun tacú le tionscadail sóisialta agus pobail a chur chun cinn agus a chur ar fáil.

### 3.11.4 Gluaiseacht

#### Cuspóir Beartais

<b>CLOG 18</b>	Chun an fhorbairt agus feabhsú ar chosáin, trasrianta coisithe agus bearta moillithe trácht a chur chun cinn agus a áisiú, a chuirfidh le tosaíocht choisithe agus a chuirfidh feabhas ar shábháilteacht bhóithre.
----------------	--

#### Cuspóir Beartais

<b>CLOG 19</b>	Chun forbairt ar Ghlasbhealach an Chósta a chur chun cinn agus a áisiú i gcomharsanacht Cheann Chlochair.
----------------	---

#### Cuspóir Beartais

<b>CLOG 20</b>	Chun síneadh ar sheirbhísí iompair phoiblí atá ann faoi láthair a áisiú lena n-áirítear soláthar bonneagar bus laistigh den bhaile.
----------------	---

### 3.11.5 Oidhreacht Nádurtha agus Thógtha

#### Cuspóir Beartais

<b>CLOG 21</b>	Chun tréithe agus suíomh uathúil Cheann Chlochair a chosaint agus a chur leis lena n-áirítear a thréithe seandálaíochta agus a oidhreacht thógtha agus nádúrtha.
----------------	--

#### Cuspóir Beartais

<b>CLOG 22</b>	Chun suíomh tírdhreacha Limistéar Sáráilleachta Nádurtha Cheann Chlochair a chosaint.
----------------	---

#### Cuspóir Beartais

<b>CLOG 23</b>	Chun radhairc a aithníodh ar an léarscáil ilchodach a chaomhnú ó fhorbairt, a chuirfeadh isteach ar charachtar agus taitneamhacht amhairc an tírdhreacha a chaomhnú.
----------------	--

#### Cuspóir Beartais

<b>CLOG 24</b>	Chun crainn agus fála scean a chaomhnú agus a chur chun cinn lena n-áirítear iad siúd ar an léarscáil ilchodach agus na crainn sin a bhainistiú ar aon dul le dea-chleachtas crannadóireachta.
----------------	--

### 3.11.6 Dearadh Uirbeach & Ríocht Phoiblí

#### Cuspóir Beartais

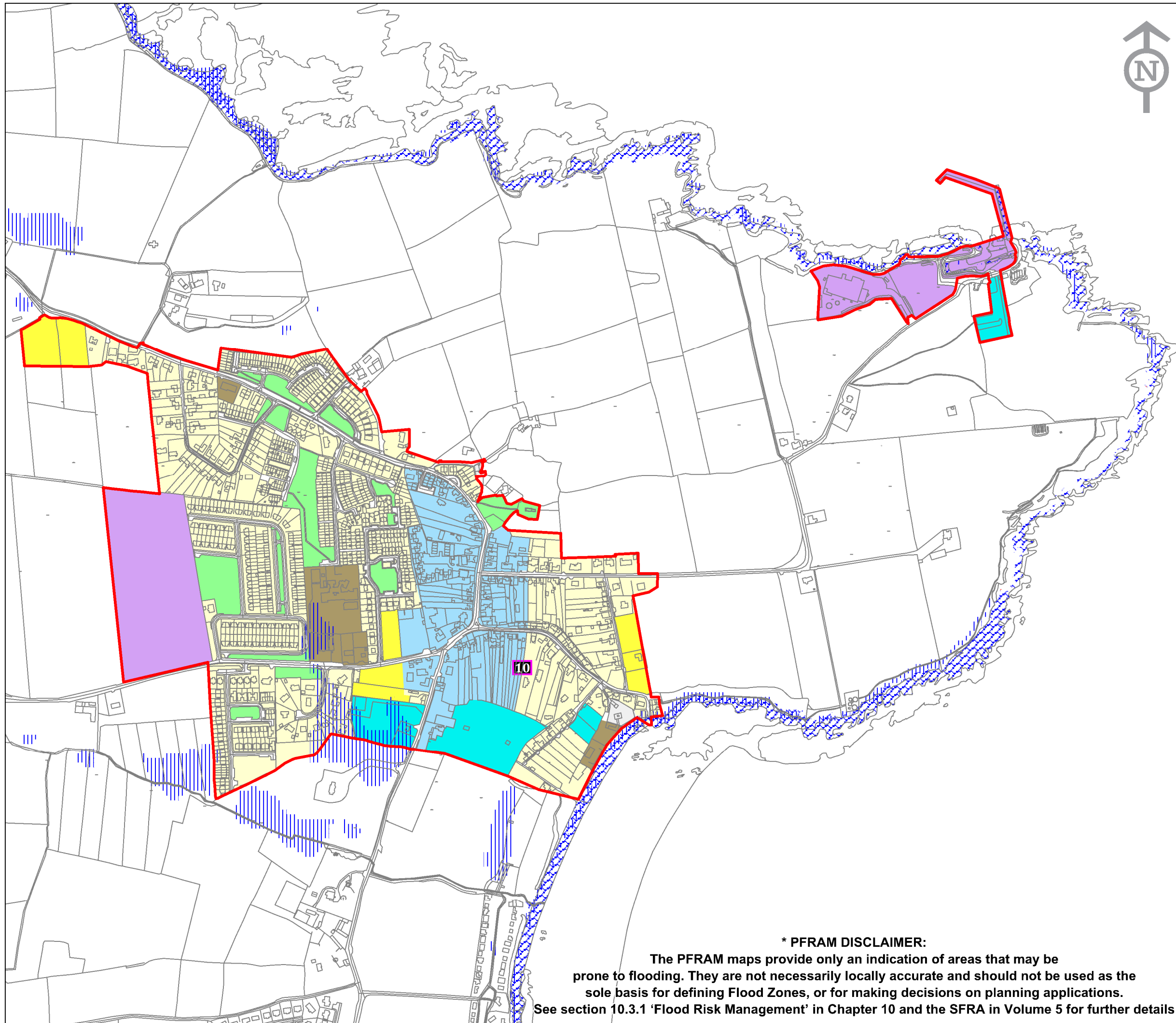
<b>CLOG 25</b>	Chun úsáid maoiniú atá ar fáil a chur chun cinn agus tacú leis agus aon tionscadal nó scéim a bhfuil maoiniú faighte a chuirfeadh feabhas ar Cheann Chlochair agus é a athbheochan.
----------------	---

#### Cuspóir Beartais

<b>CLOG 26</b>	Chun carachtar an bhaile a chosaint agus a chur leis trína chinntiú go bhfuil aon fhorbairt mholta maidir le hairde, scála, dearadh agus ábhair ar aon dul le hoidhreacht ailtireachta an bhaile agus nach laghdaíonn sé ómós na háite ar leith.
----------------	--

#### Cuspóir Beartais

<b>CLOG 27</b>	Chun cur leis na sráideanna agus na spásanna laistigh de Cheann Chlochair trí fheabhsúcháin ríocht phoiblí.
----------------	---



**LEGEND**

**Land Use Category**

- A1 Existing Residential
- A2 New Residential Phase 1
- B1 Town or Village Centre
- E1 General Employment
- G1 Community Facilities
- H1 Open Space
- I1 Tourism and Leisure
- J2 Public Infrastructure and Utilities
- SO Spot Objective

**OPW PFRAM Study**

**\*See Disclaimer\***

- Flood Zone A
- Flood Zone B
- Pluvial Flooding

**Settlement Boundary**



**Osi Vector Mapping**



**\* PFRAM DISCLAIMER:**  
The PFRAM maps provide only an indication of areas that may be prone to flooding. They are not necessarily locally accurate and should not be used as the sole basis for defining Flood Zones, or for making decisions on planning applications. See section 10.3.1 'Flood Risk Management' in Chapter 10 and the SFRA in Volume 5 for further details

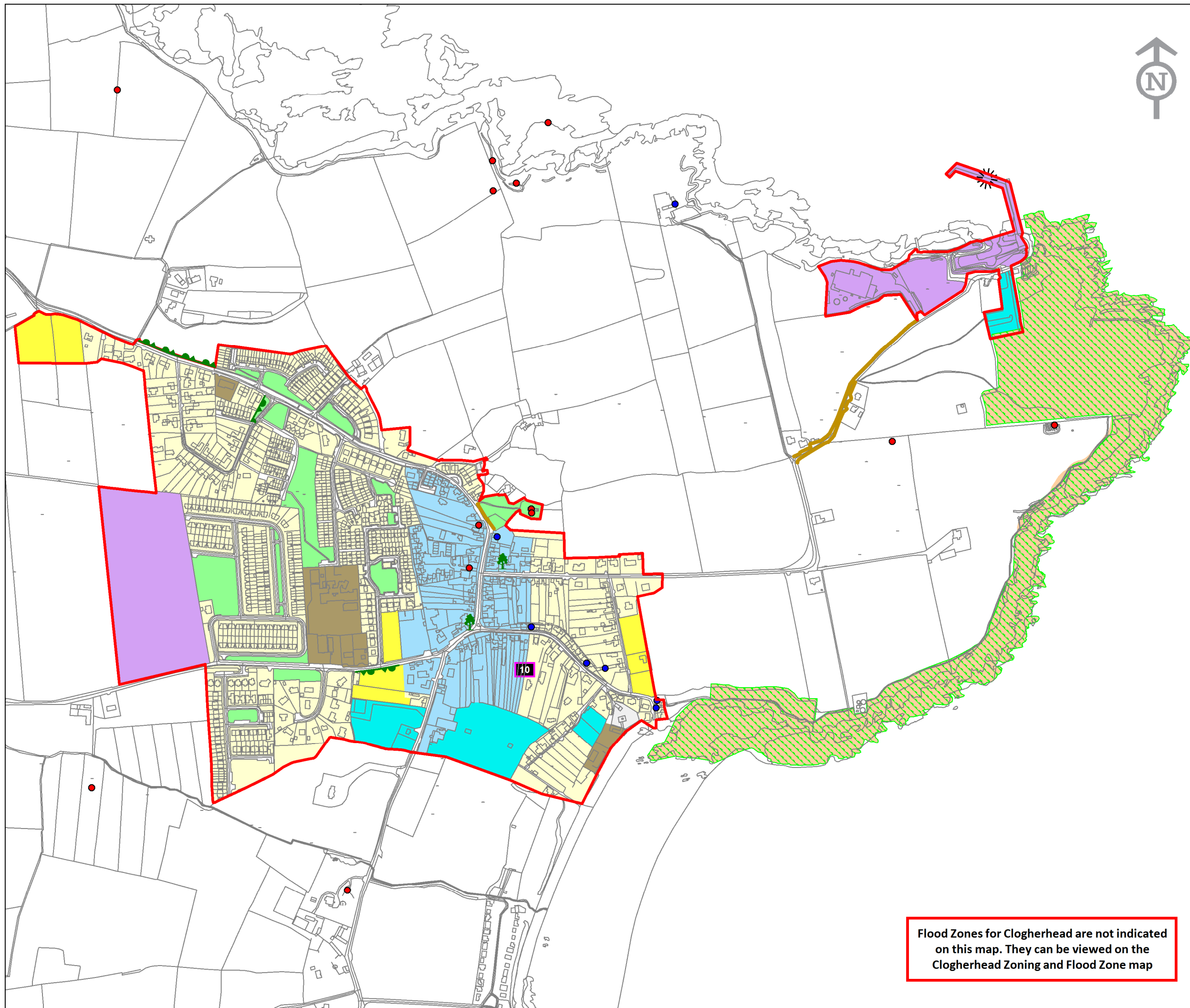


**LEGEND**

**Land Use Category**

- A1 Existing Residential
- A2 New Residential Phase 1
- B1 Town or Village Centre
- E1 General Employment
- G1 Community Facilities
- H1 Open Space
- I1 Tourism and Leisure
- J2 Public Infrastructure & Utilities
- SO Spot Objective

- Settlement Boundary
- Special Area of Conservation (NPWS)
- Proposed Natural Heritage Area (NPWS)
- Significant Trees & Hedgerows
- Stone Walls & Louth Banks
- Sites & Monuments (NMS)
- Record of Protected Structures
- Views & Prospects (see Table 8.18)
- Osi Vector Mapping



Flood Zones for Clogherhead are not indicated on this map. They can be viewed on the Clogherhead Zoning and Flood Zone map